



OBVAZOVÝ A KRYCÍ MATERIÁL

KATALOG



Obvazová textilie SANAVEL, sterilní

SANAVEL je osnovní pletenina vyrobená z polyesterových vláken. Vysoce porézní hydrofobní obvaz je používán k ošetření otevřených i uzavřených ran. Před použitím je určen pro impregnaci léčiv v tekutém nebo masťovém základu. V řadě případů jsou tedy obvazy napuštěné léčivem a jsou ještě překrývány obvazem z gázy máčené v různých roztocích.

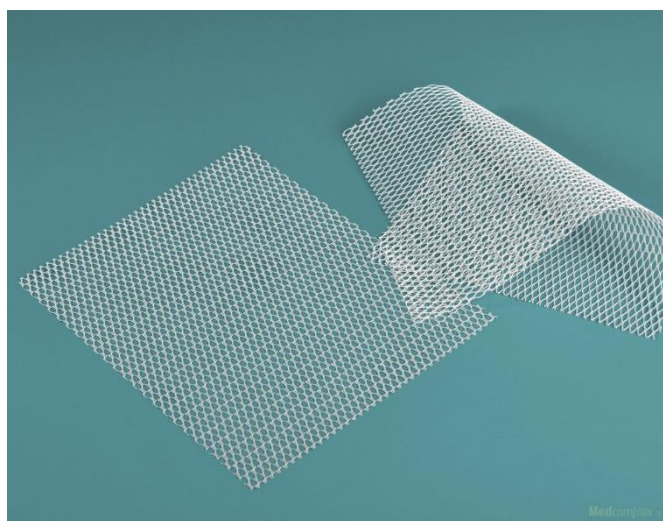
Použití zejména v chirurgické, dermatologické, klinicko-plastické a úrazové léčebné péči v nemocnicích i ambulantních zařízeních. Užívá se ke krytí operační rány, odběrové plochy po odběru volných kožních štěpů, jako nosič transplantátů. Je také výhodný k výplni a tvarování dutin při modelačních operacích. Předností obvazu je jeho neadhezivnost, která umožňuje přiložení a snadné odstranění z jakékoli rány bez nebezpečí poškození spodiny rány.

Lze stříhat, což zabezpečuje možnost použití vždy optimální velikosti na ránu.

Výrobek je dodáván radiačně sterilizovaný. Výrobek je sterilní pouze při neporušeném obalu určen pro jednorázové použití a NELZE RESTERILIZOVAT!

SANAVEL® 1 – je vhodný pro impregnaci léčiv v masťovém základu

SANAVEL® 2 – je určen pro impregnaci v tekutém vehikulu obvazovou textilií



Kombinovaná obvazová textilie COM 30, sterilní

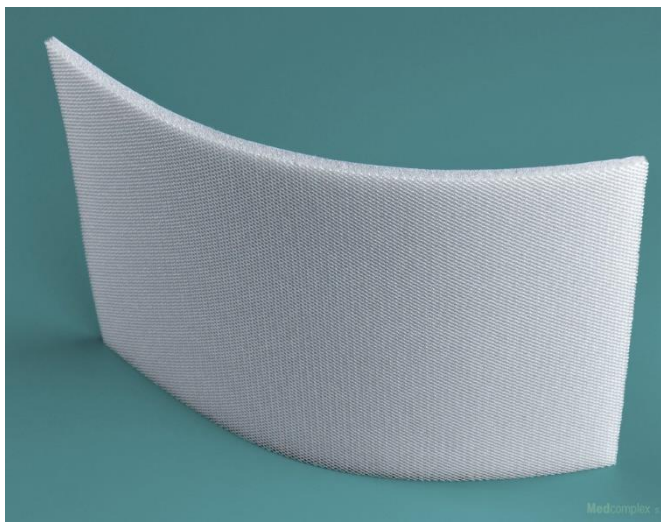
Na popáleniny, otevřené rány s nežádoucí sekrecí a dočasný kožní kryt.

COM 30 je kombinovaná obvazová textilie tvořená třemi vrstvami. Střední vrstvu tvoří polyuretanová pěna opatřená z jedné strany členitým úpletem z polyesterových vláken (síťka) a z druhé strany úpletem z polyamidových vláken.

Používá se jako dočasný kryt na nekrektomované plochy u popálenin III. stupně, infikované popáleniny III. stupně. Kryt na plochu po odběru kožních transplantátů, léčení dekubitních vředů, ale i další defekty kůže a podkoží, zahrnující v to i bérkové vředy. Dočasné krytí po provedených fasciotomiích bérců dolních končetin. Ošetření otevřených ran s nežádoucí sekrecí, stavění krvácení a zábrana plazmových, vodních a elektrolytových ztrát. Ochrana bakteriální infekce z volného vzduchu. U nekrektomovaných ploch se COM 30 používá suchý nebo zvlhčený fyziologickým roztokem. U infikovaných ploch a dekubitních vředů se COM 30 používá zvlhčený roztokem Persterilu nebo Jodisolu. COM 30 je vhodné před aplikací na ránu napustit roztokem (fyziologickým roztokem, antiseptickým roztokem vhodným pro aplikaci do rány či antibiotickým roztokem), které udrží vlhké a antiseptické prostředí v ráně. U ran náchylných k desikaci je možné pod navlhčený COM 30 aplikovat vrstvu mastného tylu. Výměnu COM 30 u nekrektomovaných ploch se doporučuje provádět po 48 hodinách, u infikovaných ploch a dekubitních vředů po 24 hodinách. U fasciotomií se doporučuje opakovaná výměna COM 30 po 4-5 dnech, po odeznění příznaků otoku se rána fasciotomie sešije a pokryje dermo epidermálním štěpem. COM 30 je nejběžněji fixován na ránu obvazem. Kryt není úplně vhodný na krytí obnažených šlach, nervů, cév, kostního skeletu. Dále není vhodný na krytí suchých nektréz.

Výrobek je dodáván radiačně sterilizovaný, je sterilní pouze při neporušeném obalu a NELZE RESTERILIZOVAT!

14-131-1410	Sanavel 1 - 140x100 mm – 25 ks	230 Kč
14-132-1410	Sanavel 2 - 140x100 mm – 25 ks	230 Kč



14-140-1075	COM 30- 100x75 mm	164 Kč
14-140-1510	COM 30- 150x100 mm	174 Kč
14-140-2015	COM 30- 200x150 mm	187 Kč
14-140-3020	COM 30- 300x200 mm	222 Kč
14-140-3040	COM 30- 300x400 mm	240 Kč

Medcomplex s.r.o.

Masty 1
518 01 Dobruška
Czech Republic
email: info@medcomplex.cz
mobil: +420 776 270 683

Ceny jsou uvedeny bez DPH / ks bez nákladů na dopravu a jsou platné ke dni vydání nabídky (3.1.2024).